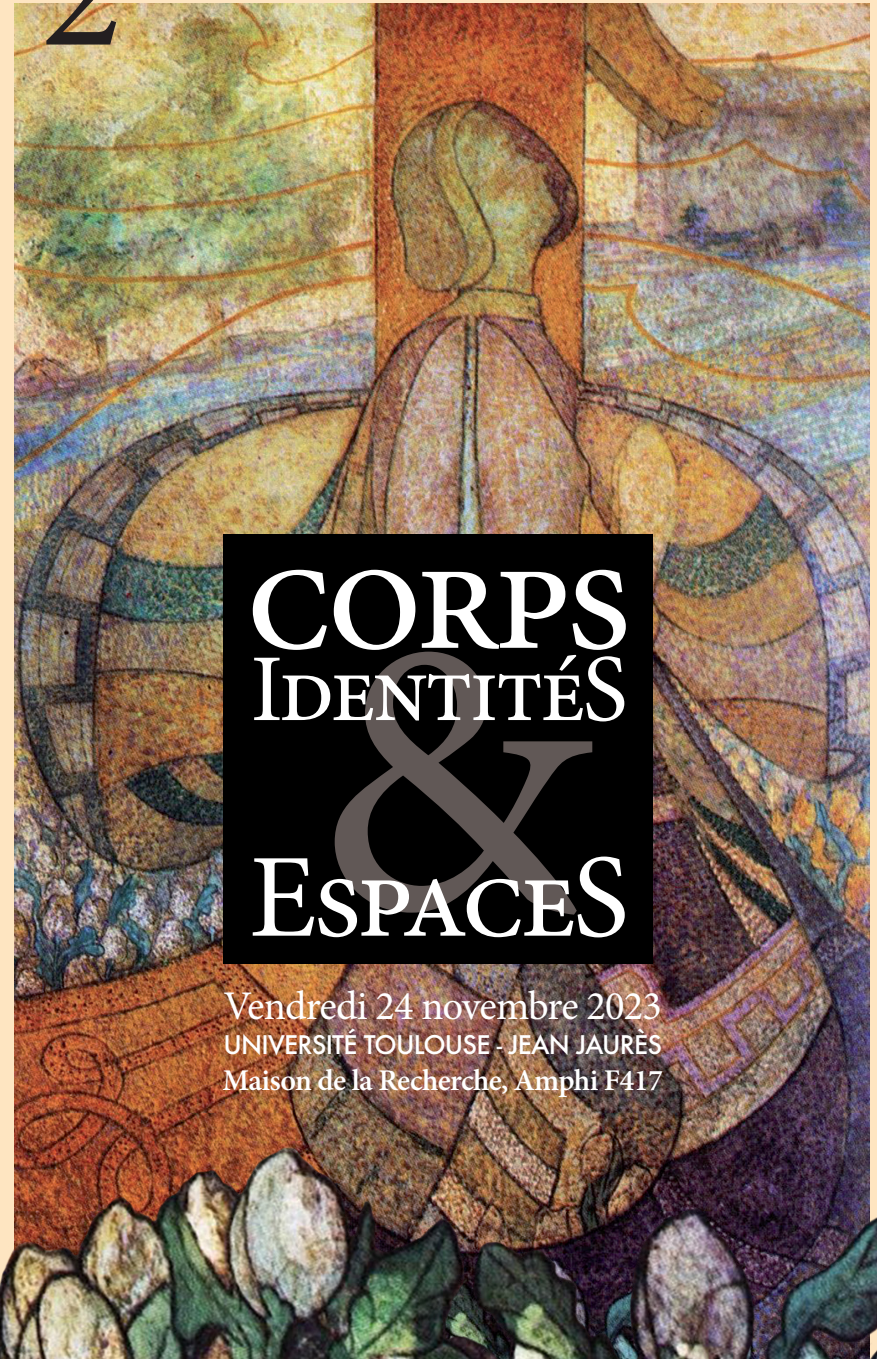


2nd COLLOQUE DOCTORAL

du Laboratoire Cliniques Psychopathologique et Interculturelle



CORPS & IDENTITÉS & ESPACES

Vendredi 24 novembre 2023
UNIVERSITÉ TOULOUSE - JEAN JAURÈS
Maison de la Recherche, Amphi F417

Intervenants :

Véronique Ballet

Psychologue clinicienne,
doctorante en psychologie clinique et psychopathologie,
pôle clinique psychanalytique des symptômes contemporains,
LCPI.

Constance Barthès

Psychologue clinicienne,
doctorante en psychologie clinique et psychopathologie,
pôle clinique psychanalytique des symptômes contemporains,
LCPI.

Manon Bouscaïl

Psychologue clinicienne,
doctorante en psychologie clinique et psychopathologie,
pôle clinique psychanalytique des symptômes contemporains,
LCPI.

Jule Deltour

Psychologue interculturel,
doctorant en psychologie interculturelle,
pôle interculturation psychique et contacts culturels,
LCPI.

Sacha Dreyfus

Psychologue clinicien,
doctorant en psychologie clinique et psychopathologie,
pôle clinique psychanalytique des symptômes contemporains,
LCPI.

Amine El Atmani

Psychologue interculturel,
doctorant en psychologie interculturelle,
pôle interculturation psychique et contacts culturels,
LCPI.

Géraldine Merciris

Psychologue clinicienne,
doctorante en psychologie clinique et psychopathologie,
pôle clinique psychanalytique des symptômes contemporains,
LCPI.

Gérard Mittaux-Biron

Psychologue clinicien,
doctorant en psychologie clinique et psychopathologie,
pôle clinique psychanalytique des symptômes contemporains,
LCPI.

Laïla Nassik

Psychologue clinicienne,
doctorante en psychologie clinique et psychopathologie,
pôle clinique psychanalytique des symptômes contemporains,
LCPI.

Marianne Osman

Psychologue Clinicienne Interculturelle,
doctorante en psychologie interculturelle,
pôle interculturation psychique et contacts culturels,
LCPI.

Florence Rivera-Valverde

Psychologue Interculturelle,
doctorante en psychologie interculturelle,
pôle interculturation psychique et contacts culturels,
LCPI.

Sylvie Tardivon

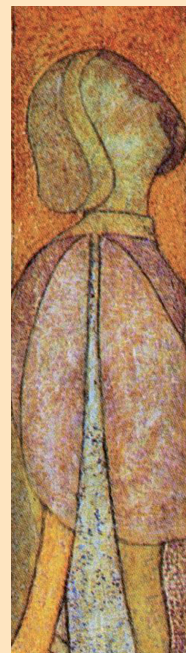
Psychologue Interculturelle,
doctorante en psychologie interculturelle,
pôle interculturation psychique et contacts culturels,
LCPI.

Laure Touyeras

Psychologue clinicienne,
doctorante en psychologie clinique et psychopathologie,
pôle clinique psychanalytique des symptômes contemporains,
LCPI.

Ayla Volp

Psychologue clinicienne,
doctorante en psychologie clinique et psychopathologie,
pôle clinique psychanalytique des symptômes contemporains,
LCPI.



Comité d'organisation :

Constance Barthès,
Jule Deltour,
Amine El Atmani,
Gérard Mittaux-Biron,
Laïla Nassik.

Comité scientifique :

Laurent Branchard,
Valentin El Sayed,
Constance Barthès,
Jule Deltour,
Amine El Atmani,
Gérard Mittaux-Biron,
Laïla Nassik.

Contact et inscriptions (gratuites et ouvertes à tou-te-s) :
colloque-doctoral-lcpi@univ-tlse2.fr

8h30 Accueil

9h Ouverture

9h15 - 10h15 Table ronde 1

Discutants : **Jule Deltour** et **Gérard Mittaux-Biron**

9h15 *Processus d'interculturalisation structurants dans le lien de filiation par adoption à l'international* » **Florence Valverde-Rivera**

9h35 « Répercussions psychosexuelles du traumatisme. Corps et symbolisation » **Véronique Ballet**

9h55 « Paranoïa au féminin : l'identité, le corps et l'espace en question dans le trouble délirant » **Manon Bouscaïl**

10h15 Discussion et échanges avec la salle

10h45 Pause

11h-11h40 Table ronde 2

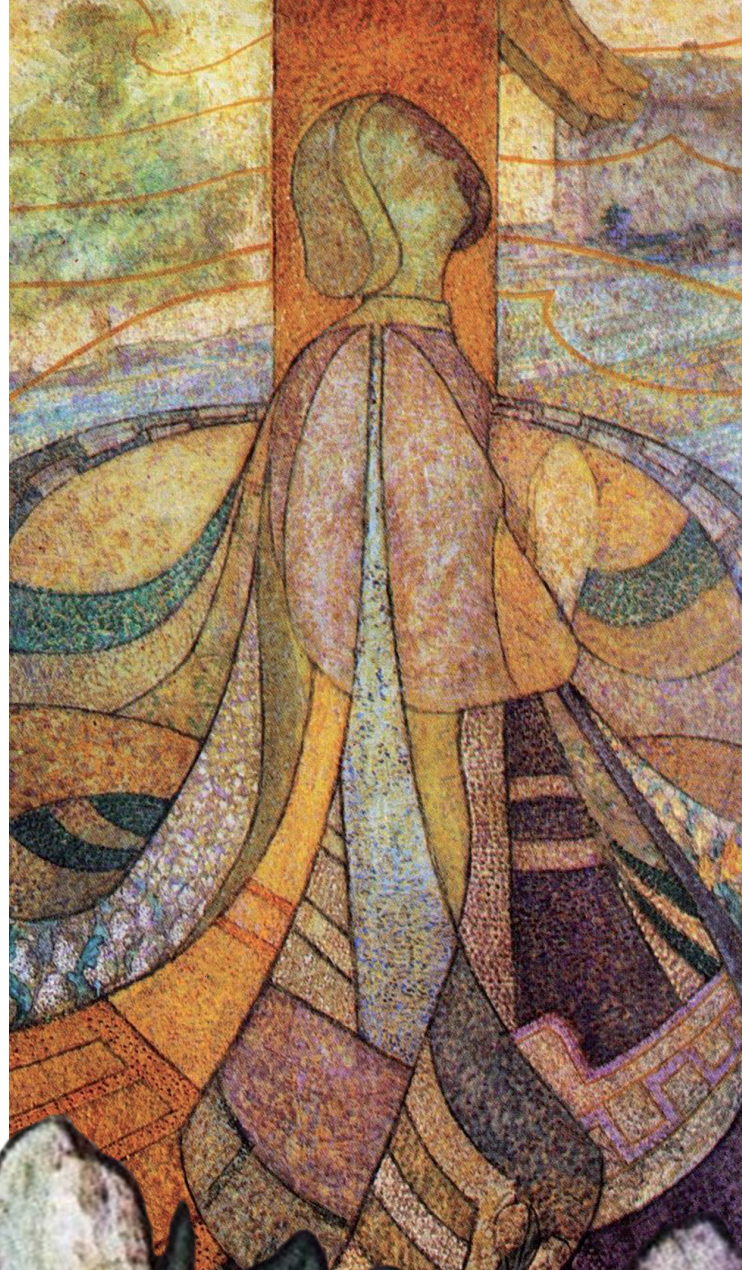
Discutants : **Amine El Atmani** et **Ayla Volp**

11h « Du traumatisme trans-générationnel dans l'espace culturel de la famille, à la construction corporelle et identitaire » **Marianne Osman**

11h20 « Penser le processus de sortie de la dynamique violente conjugale chez les femmes victimes à travers le prisme d'identité, de corps et d'espace » **Laïla Nassik**

11h40 Discussion et échanges avec la salle

12h Déjeuner libre



14h - 15h Table ronde 3

Discutants : **Sacha Dreyfus** et **Laïla Nassik**

14h « *Les dimensions de temporalité, de spatialité et de corporeité dans la prise en charge clinique des adolescents en service psychiatrique. Présentation d'un dispositif groupal « atelier à création* » **Constance Barthès**

14h20 « *Hikikomori et rapport aux espaces numériques* » **Sylvie Tardivon**

14h40 « *L'épistémologie interculturelle comme outil d'approche d'un au-delà de la binarité de genre* » **Jule Deltour**

15h Discussion et échanges avec la salle

15h30 Pause

15h45 - 16h25 Table ronde 4

Discutants : **Géraldine Merciris** et **Laure Touyeras**

15h45 « *Exploration des stratégies identitaires et des mécanismes d'incarnation d'un avatar virtuel lors de l'expérience dans le cyberspace en vue d'une immersion culturelle* » **Amine El Atmani**

16h05 « *Couples en crise et corps familial déstructuré* » **Gérard Mittaux-Biron**

16h25 Discussion et échanges avec la salle

16h45 Pause

17h Remise du prix et clôture du colloque

